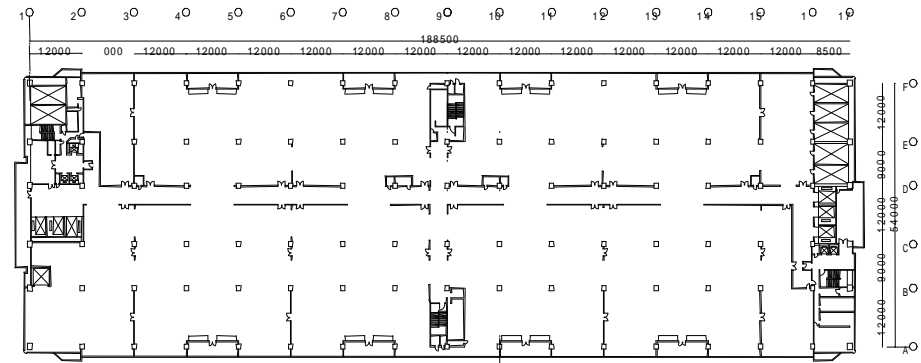


所在地 : 東京都品川区八潮3-2-38



フロア平面図
3,200坪

建築概要

プレキャストプレストレスコンクリート構造
(PPC構造)地上7階建て
佐川急便(1~4F)、佐川GL(5~7F)
敷地面積: 11,778.24坪
延床面積: 21,133.89坪(約3,200坪/707-)

積載範囲概要

荷重: 5階(1.5t/m²)、6・7階(0.75t/m²)
階高: 5階(6.0m)、6・7階(4.0m)

電気・照明・通信設備

高圧受変電(5,000KVA)、非常用発電設備
直流電源設備、照明設備(貸室照度300Lx)
事業所集団電話設備、テレビ共聴、避雷針
幹線[動力3相(200V)、電灯・コンセント単相
(200/100V)]

福利厚生・衛生設備

社員食堂、売店、各階休憩室、会議室
各階トイレ・洗面・給湯室、
各区画空調設備完備



照度300LUX 防塵塗装
全館空調完備



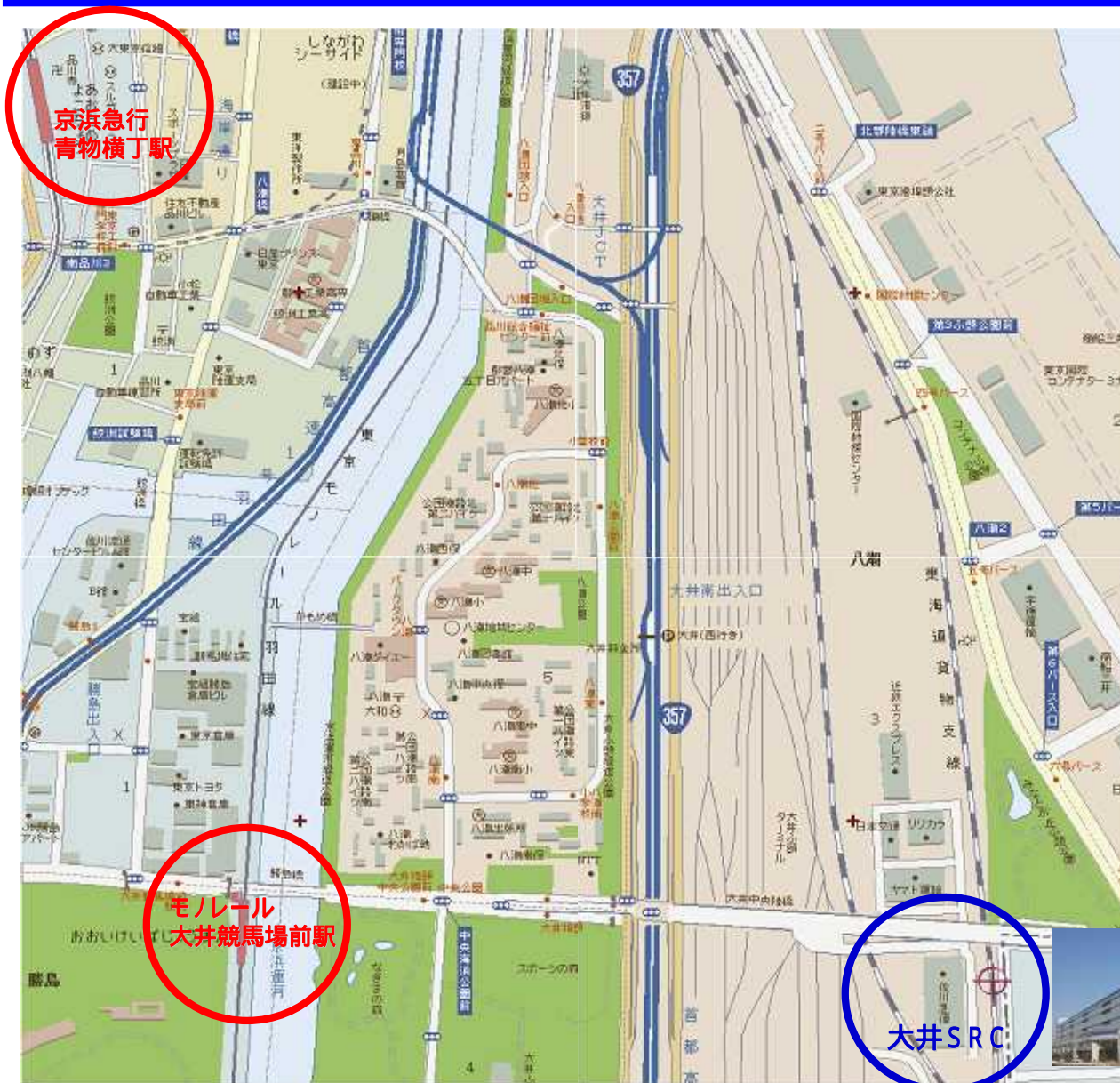
24時間体制の警備室



バッチレーター
(垂直搬送機)を設置



ゆったり座れる社員食堂



お車の場合

- ・首都高速1号羽田線(下り)鈴が森出口(第一京浜Uターン)より約10分
- ・首都高速湾岸線 大井南出口より約5分

電車・バスの場合

- ・東京モノレール・大井競馬場前駅より徒歩15分
- ・送迎バス有り
- J R品川駅から約20分
- 京浜急行・青物横丁駅より約15分



シャトルバス